

阪神ビジョン10 [2week]

大阪・神戸

大阪の繁華街 ミナミとキタそして神戸三宮をセットにした街ジャック。音楽、ライブ告知、商品発売日告知、オピニオンリーダーターゲット！ 2週間。

OSAKA KITA

①阪急梅田 ビッグマン



- ◆ 8:00~22:00
- ◆ 2週間毎日放映
- ◆ 20回/日
- ◆ 15秒CM
- ◆ 総本数280回

ST M

②阪急梅田 コビッグマン



- ◆ 8:00~22:00
- ◆ 2週間毎日放映
- ◆ 20回/日
- ◆ 15秒CM
- ◆ 総本数280回

ST

③ヨドバシヨドバシビジョン梅田



- ◆ 8:30~22:00
- ◆ 2週間毎日放映
- ◆ 27回/日
- ◆ 15秒CM
- ◆ 総本数378回

ST Car

KOBE SANNOIYA

④三宮駅南 ミントビジョン神戸



- ◆ 8:00~23:00
- ◆ 2週間毎日放映
- ◆ 30回/日
- ◆ 15秒CM
- ◆ 総本数420回

ST Car

OSAKA SHINSAIBASHI

⑥なんばえびす橋交差点HOTビジョンなんば



- ◆ 8:00~24:00
- ◆ 2週間毎日放映
- ◆ 32回/日
- ◆ 15秒CM
- ◆ 総本数448回

ST Car M

⑦アメリカ村 リビアTV



- ◆ 10:00~22:00
- ◆ 2週間毎日放映
- ◆ 20回/日
- ◆ 15秒CM
- ◆ 総本数280回

L Car

⑧道頓堀南側 トンボリステーション



- ◆ 11:00~22:00
- ◆ 2週間毎日放映
- ◆ 20回/日
- ◆ 15秒CM
- ◆ 総本数280回

L

⑤道頓堀 リバーサイトビジョン



- ◆ 11:00~22:00
- ◆ 2週間毎日放映
- ◆ 20回/日
- ◆ 15秒CM
- ◆ 総本数280回

L M

TARGET

- 街にくる人
- 老若男女
- とにかく行動派に
- 移動中の人に
- 忙しい人も
- 忙しい世代も
- 働く人へ
- 最終告知を今そこにいる人へ
- タイミング良くプロモーション
- 街にいる人
- 携帯ショップ
- ドラッグストア
- 映画館/劇場
- 観光客
- 買い物客
- 約束客
- 街で働く人

OSAKA MINAMI

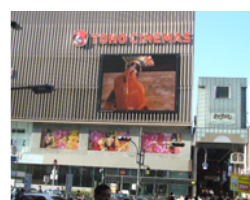
⑨なんばえびす橋交差点アドビジョン



- ◆ 8:00~24:00
- ◆ 2週間毎日放映
- ◆ 45回/日
- ◆ 15秒CM
- ◆ 総本数630回

ST Car

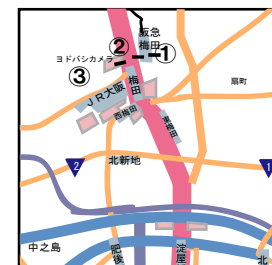
⑩なんば高島屋前 ナンバード



- ◆ 8:30~22:00 (平日)
- ◆ 10:00~22:00 (土日)
- ◆ 2週間毎日放映
- ◆ 平日12回 土日12回
- ◆ 15秒CM
- ◆ 総本数168回

ST Car M

大阪 キタMAP



大阪ミナミMAP



神戸 三宮MAP



ハンシビジョン10セット

特別価格

通常価格 ¥1,865,560 (税込¥1,958,838円)

¥1,800,000

(税別)

※消費税込 ¥1,890,000円放映費
※CM製作費は含まれておりません。素材は1媒体原則1素材必要

※CM内容考査がございます。また立地条件、施設、企業競合により、業種によりお断りする場合がございます。予めご了承ください。素材差し替えに編集費のかかる媒体もございます。ご相談ください。
※素材は各媒体数βカムテープでお受け賜致します。万が一特別番組、メンテナンス等により予定放映日に放映できなかった場合期間内にて代替放映をさせていただきます。ご了承ください。
※ナンバードは土日OPをつけています。朝集中、昼集中、夕刻、アフター5の④パターンよりこのアラですと1ユニットご選択可能です。但し空き状況によります。
※HOTビジョンなんばは、9:00~23:00まで音声放送されます。

<本企画：2008年9月>-25②



ST 駅直結 Car 車両からも視認 L ランドマーク・観光地 M 待ち合わせ場所