

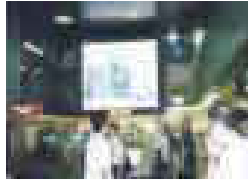
大阪キタ・ミナミセット9 [2week]

大阪

大阪の繁華街 ミナミとキタセットにした街ジャック。大阪に遊びに来た人にインパクト大！音楽、ライブ告知、商品発売日前後告知、オピニオンリーダーターゲット！ 2週間。

OSAKA KITA

①阪急梅田 ビッグマン



- ◆ 8:00~22:00
- ◆ 2週間毎日放映
- ◆ 20回/日
- ◆ 15秒CM
- ◆ 総本数280回

ST M

②阪急梅田 コビッグマン



- ◆ 8:00~22:00
- ◆ 2週間毎日放映
- ◆ 20回/日
- ◆ 15秒CM
- ◆ 総本数280回

ST

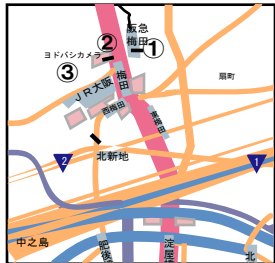
③ヨドバシヨトバシビジョン梅田



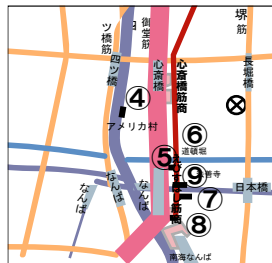
- ◆ 8:30~22:00
- ◆ 2週間毎日放映
- ◆ 27回/日
- ◆ 15秒CM
- ◆ 総本数378回

ST Car

大阪 キタMAP



大阪ミナミMAP



OSAKA SHINSAIBASHI

④アメリカ村 リビアTV



- ◆ 10:00~22:00
- ◆ 2週間毎日放映
- ◆ 20回/日
- ◆ 15秒CM
- ◆ 総本数280回

L Car

⑤道頓堀南側 トンボリステーション



- ◆ 11:00~22:00
- ◆ 2週間毎日放映
- ◆ 20回/日
- ◆ 15秒CM
- ◆ 総本数280回

L

⑥道頓堀 リバーサイドビジョン



- ◆ 11:00~22:00
- ◆ 2週間毎日放映
- ◆ 20回/日
- ◆ 15秒CM
- ◆ 総本数280回

L M

TARGET

- 街にくる人
- 老若男女
- とにかく行動派に
- 移動中の人に
- 忙しい人も
- 忙しい世代も
- 働く人へ
- 最終告知を今そこにいる人へ
- タイミング良くプロモーション
- 街にいる人
- 携帯ショップ
- ドラッグストア
- 映画館/劇場
- 観光客
- 買い物客
- 約束客
- 街で働く人

OSAKA MINAMI

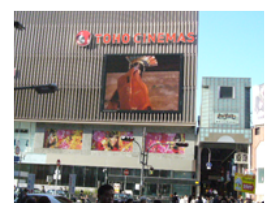
⑦なんばえびす橋交差点 アドビジョン



- ◆ 8:00~24:00
- ◆ 2週間毎日放映
- ◆ 45回/日
- ◆ 15秒CM
- ◆ 総本数630回

ST Car

⑧なんば高島屋前 ナンバード



- ◆ 8:30~22:00 (平日)
- ◆ 10:00~22:00 (土日)
- ◆ 2週間毎日放映
- ◆ 平日12回 土日12回
- ◆ 15秒CM
- ◆ 総本数168回

ST Car M

⑨なんばえびす橋交差点 HOT ビジョン



- ◆ 8:00~24:00
- ◆ 2週間毎日放映
- ◆ 32回/日
- ◆ 15秒CM
- ◆ 総本数448回

ST Car M

キタ・(大阪梅田) 阪急京都線・神戸線・宝塚線ターミナル
 JR神戸線・京都線・大阪環状線・阪神線ターミナル
 ミナミ・(難波) 近鉄線大阪線・奈良線・南海線
 JR難波線ターミナル
 大阪市営地下鉄・中心御堂筋線の主要駅

キタ・ミナミセット9セット

特別価格

通常価格 ¥1,678,560 (税込¥1,762,488円)

¥1,600,000円

(税別)

※消費税税込¥1,680,000円放映費
 ※CM製作費は含まれておりません。素材は1媒体原則1素材必要

※CM内容考査がございます。また立地条件、施設、企業競合により、業種によりお断りする場合もございます。予めご了承ください。素材差し替えに編集費のかかる媒体もございます。ご相談ください。

※素材は各媒体数βカムテープでお受け賜り致します。万が一特別番組、メンテナンス等により予定放映日に放映できなかった場合期間内にて代替放映をさせていただいております。

※ナンバードは土日OPをつけています。朝集中、昼集中、夕刻、アフター5の④パターンよりこのプランですと1ユニットご選択可能です。但し空き状況によります。

※HOTビジョンなんばは、9:00~23:00のみ音声放送されます。

<本企画：2008年11月⑧> 25



ST 駅直結 Car 車両からも視認 L ランドマーク・観光地 M 待ち合わせ場所